



## Der Garbsener Radring

Erleben Sie eine unvergessliche Fahrradtour auf dem **45 km langen Garbsener Radring**, der einmal um Garbsen führt. Diese abwechslungsreiche Route bietet Ihnen die Möglichkeit, durch eine wunderschöne Naturlandschaft zu radeln, die Wälder, Felder, Wiesen und Moore umfasst. Entlang des Radrings erwarten Sie zahlreiche attraktive Ausflugsziele, darunter die beeindruckende **Barockkirche Schloss Ricklingen**, der **idyllische Blaue See**, die **Garbsener Schweiz** und das **Resser Moor**.

Sie haben die Freiheit, an jeder beliebigen Stelle des Garbsener Radrings zu starten und die Strecke ganz nach Ihren Wünschen zu gestalten – ob Sie den gesamten Ring oder nur Teilstrecken befahren möchten. Die gut durchdachte Ausschilderung ermöglicht es Ihnen, die Route in Ihrer bevorzugten Richtung zu erkunden. **Starten Sie noch heute Ihr Abenteuer – Let's ride!**

## Beschilderung des Garbsener Radrings



An allen Schilderstandpunkten des Garbsener Radrings finden Sie einen Service-Aufkleber, der die jeweilige Standortnummer sowie eine Service-Telefonnummer enthält.

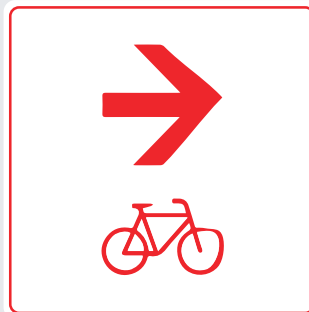
Sollten Sie feststellen, dass ein Wegweiser fehlt oder beschädigt ist, können Sie uns unter dieser Nummer kontaktieren. Wir werden dann kurzfristig für einen Ersatz der beschädigten Schilder sorgen.

Zur optimalen Orientierung auf dem Garbsener Radring wurde ein umfassendes Wegweisungssystem für den Radverkehr eingerichtet. An den Kreuzungen und Einmündungen des Radverkehrsnetzes finden Sie zahlreiche Zielwegweiser. Diese Wegweiser sind mit wichtigen Informationen ausgestattet, darunter

Richtungs- und Kilometerangaben, die Ihnen helfen, Ihre Route mühelos zu planen.

Jeder Wegweiser ist mit einem Fahrradpiktogramm versehen, das signalisiert, dass Sie sich auf einem Radweg befinden. Zudem zeigt ein Richtungspfeil den empfohlenen Routenverlauf an, sodass Sie stets wissen, in welche Richtung Sie fahren sollten.

**Hinweis:** Sofern nichts anderes angezeigt wird, geht es geradeaus!



## Hinweise und Infos für Ihre Fahrradtour

Die beliebten Innenstadtbereiche von Garbsen und Berenbostel sind oft nur wenige Kilometer entfernt, sodass Sie jederzeit eine genussvolle Pause einlegen können. Die Strecke führt über verschiedene Untergründe, darunter Asphalt, Beton, Pflaster und unbefestigte Waldwege. Für Ihre Sicherheit empfehlen wir Ihnen daher die Nutzung eines verkehrssicheren Trekking- oder Mountain-Bikes, da die Waldwegabschnitte für Rennräder weniger geeignet sind. Vergessen Sie nicht, stets einen Fahrradhelm zu tragen!

Der Garbsener Radring ist eine hervorragende Möglichkeit, die reizvolle Kulturlandschaft und die idyllischen Dörfer der Umgebung zu entdecken.



Mit großer Fahrradkarte!



Der Wegweiser entlang des Radrings rund um Garbsen

# Der Garbsener Radring



www.garbsen.de



## Tipps für sicheres Fahrradfahren

### Helm auf!

Obwohl nur wenige Zentimeter dick, verringert ein Helm die Aufprallkräfte, die bei einem Sturz auf den Kopf einwirken. So können Radfahrer mit Helm das Risiko von Kopfverletzungen beachtlich reduzieren. Ein Sturz oder Unfall kann schwere und tödliche Kopfverletzungen zur Folge haben.

### Das Fahrrad fit machen

Überlassen Sie Ihre Sicherheit nicht dem Zufall. Insbesondere folgende Teile Ihres Rades sollten Sie regelmäßig möglichst fachmännisch auf die Funktionsfähigkeit überprüfen lassen: Bremse auf



ihre Bremswirkung, Abnutzung der Bremsbeläge und Verschleiß der Bowdenzüge, Funktion der Leuchten vorn und hinten. Fahrradbeleuchtung macht Sie als Radfahrer im nächtlichen Straßenverkehr deutlich sichtbar.

### Die richtige Bekleidung

Helle Kleidung in auffälligen Farben mit zusätzlichen Reflektoren erhöht die Sichtbarkeit im Straßenverkehr. Hosenbeine dürfen nicht in die Kette und weite Röcke nicht in die Speichen geraten. Beim Radfahren unbedingt festes Schuhwerk tragen.

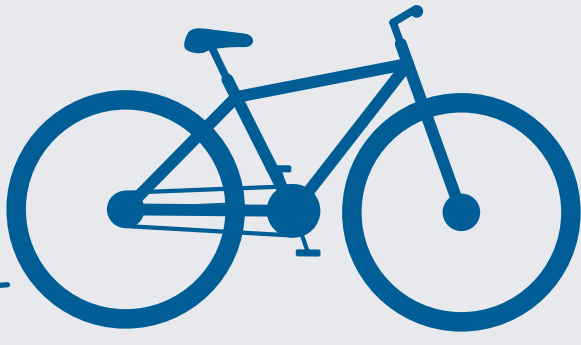
### Regeln einhalten, Fahrverhalten anpassen

Sie fahren ein Fahrzeug und sind damit ebenso Verkehrsteilnehmer wie Auto- oder Motorradfahrer. Mit gleichen Rechten und gleichen Pflichten. Die Straßenverkehrsordnung (StVO) gilt auch für Radfahrer, insbesondere die Regeln für Vorfahrt – Straßenbenutzung durch Fahrzeuge/ Rechtsfahrgebot – Verkehrszeichen und Signale – Abbiegen, Wenden und Einordnen in den fließenden Verkehr – Verhalten an Fußgängerüberwegen und Haltestellen.

Also halten Sie immer die Verkehrsregeln ein! Empathisches und vorausschauendes Fahren erhöht die Sicherheit enorm.

### Sicherheitsabstand einhalten

Zum rechten Fahrbahnrand sollten Radfahrer, die auf der Fahrbahn unterwegs sind, immer genügend Platz lassen. Etwa ein Meter sollten zwischen Rad und Bürgersteig liegen. Zu parkenden Autos sollten es sogar eineinhalb Meter sein, empfiehlt der ADFC, um nicht mit plötzlich geöffneten Autotüren zu kollidieren. Vor allem an Kreuzungen lauert die Gefahr, weil Radfahrer von abbiegenden Lkw-Fahrern übersehen werden können. Stichwort: Toter Winkel. Für Radfahrer gibt es daher eine einfache Regel: Große Räder bedeuten immer großen Abstand. Merke: Durch den Abstand schaffen sich Radfahrer auf der Straße ihre eigene Sicherheitszone.



## Vorbeugung von Fahrradpannen



Genießen Sie Ihre Radtour in vollen Zügen! Damit Sie unbeschwert die Schönheit der Natur erleben können, haben wir einige hilfreiche Tipps zur Vorbeugung von Fahrradpannen zusammengestellt:

### Regelmäßige Wartung

- Überprüfen Sie regelmäßig den Reifendruck und den Zustand der Reifen.
- Achten Sie auf Risse oder Abnutzungen.
- Stellen Sie sicher, dass Ihre Bremsen einwandfrei funktionieren. Testen Sie sie vor jeder Fahrt.
- Halten Sie die Kette sauber und gut geschmiert, um eine reibungslose Fahrt zu gewährleisten.

### Ausrüstung überprüfen

- Tragen Sie ein kleines Werkzeugset mit den wichtigsten Utensilien bei sich, z. B. einen Reifenheber, einen Multitool und einen Ersatzschlauch.
- Eine tragbare Luftpumpe ist unerlässlich, um den Reifendruck unterwegs schnell zu überprüfen und anzupassen.



Gute und sichere Fahrt und viel Spaß!

## Impressum

**Stadt Garbsen**  
**Abteilung Verkehr und Straßenbau**  
Rathausplatz 1  
30823 Garbsen

T. 05131 - 707-0  
F. 05131 - 707-393  
buergemeister@garbsen.de  
www.garbsen.de

Stand: Mai 2025

## Sehenswertes rund um Garbsen

Willkommen in Garbsen, wo Geschichte und Natur aufeinandertreffen!

Die vom **ADFC Garbsen-Seelze** ausgetüftelte Streckenführung des Garbsener Radrings ist gut durchdacht und sehr abwechslungsreich. Entdecken Sie beispielsweise:

### Die Barockkirche Schloss Ricklingen

Besuchen Sie die beeindruckende Barockkirche Schloss Ricklingen, ein architektonisches Juwel, das mit seiner prachtvollen Fassade und den kunstvollen Innenräumen begeistert. Tauchen Sie ein in die Geschichte und lassen Sie sich von der Atmosphäre dieses historischen Ortes verzaubern.



Der Blaue See

### Der Blaue See

Nur ein paar Kilometer weiter erwartet Sie der Blaue See – ein idyllischer Ort, der zum Entspannen und Verweilen einlädt. Erleben Sie den Blauen See – Ihr Rückzugsort in der Natur! Willkommen am Blauen See, einem der schönsten Plätze in Garbsen! Tauchen Sie ein in die atemberaubende Kulisse dieses malerischen Gewässers, das mit seinem klaren Wasser und der umgebenden idyllischen Landschaft begeistert. Familienfreundlich: Der Blaue See bietet ideale Bedingungen für einen Familienausflug. Genießen Sie ein Picknick im Grünen oder beobachten Sie die Tiere in der Umgebung.

**Die Garbsener Schweiz**, ein wunderschönes Naturschutzgebiet mit sanften Hügeln und abwechslungsreicher Flora und Fauna. Dieses malerische Gebiet begeistert mit sanften Hügeln, üppigen Wäldern und einer vielfältigen Flora und Fauna. Hier finden Sie

die perfekte Kulisse für Erholung und Abenteuer! Ob gemütliche Spaziergänge oder sportliche Herausforderungen – hier ist für jeden etwas dabei! Beobachten Sie die heimische Tierwelt und genießen Sie die Ruhe der Natur. Die Garbsener Schweiz ist ein idealer Ort für Naturliebhaber und Fotografiebegeisterte.

Das hochherrschaftliche **Rittergut Heitlingen** ist umgeben von einer liebevoll restaurierten Parkanlage, liegt ebenfalls malerisch auf der Route des Garbsener Radrings. Es begeistert mit seinem charmanten Ambiente, einer faszinierenden Geschichte und lädt zum Spaziergang durch gepflegte Gärten ein. Das Gut führt seine Geschichte auf das seit 1386 nachweisbare adelige Gut Hetlage zurück und war einst im Besitz der Familie von Limburg. Der zugehörige Grundbesitz



Die Horster Mühle

und umfasste 1912 142 Hektar. 1911 erkannten Ritterschaft und Landschaft des Fürstentums Calenberg die Aufnahme des Guts in die Rittermatrikel an. Heute befindet sich das Rittergut in Privatbesitz und verbindet historische Atmosphäre mit Natur und Ruhe.

Einige Kilometer entfernt befindet sich die **Horster Mühle**, die im Jahr 1849 als sogenannte Galerie- bzw. Turmholländermühle gebaut wurde. Im Laufe der Folgejahre wurde die Mühle mehrfach umgebaut und modernisiert. 1923 wurde die Windmühlentechnik dann komplett demontiert. Nach einer umfassenden Sanierung befindet sich die Mühle heute in Privatbesitz. Seit 2014 kann in den historischen Räumlichkeiten der Mühle geheiratet werden. Das Trauzimmer hat ein besonderes Flair und bietet einen wunderschönen Blick auf Pferdekoppeln und in die Natur.

## Steig aufs Rad und entdecke die Natur!

Entdecken Sie den Garbsener Radring und die vielfältigen Tourenziele, die er zu bieten hat! Ob Sie die idyllische Natur genießen, historische Stätten besichtigen oder einfach nur aktiv sein möchten – der Radring hält für jeden etwas bereit und ist ideal für die ganze Familie. Lassen Sie sich von der Schönheit der Umgebung inspirieren und erleben Sie unvergessliche Momente auf zwei Rädern. Der Garbsener Radring lädt alle ein, die Region zu erkunden und neue Abenteuer zu erleben. Wir freuen uns, Sie auf Ihrem Weg zu begleiten!

## Guter Service

### Fahrradmitnahme in Bussen und Bahnen

### Üstra AG | RegioBus

Montag – Freitag: 8.30 Uhr bis 15 Uhr | 19 Uhr bis 6.30 Uhr

Samstag, Sonn- und Feiertag: soweit Platz vorhanden ist.

### Fahrradparken in der Radstation

Inhaber von Monatskarten können sich gegen ein Pfand einen Schlüssel für die Radstation an der Endhaltestelle der Stadtbahn im Rathaus, Abteilung Verkehr und Straßenbau geben lassen.

Radstation an der Stadtbahnhaltestelle Garbsen



www.garbsen.de







Legende

- Garbsener Radring
- Radwegenetz Garbsen
- Standort Zielwegweiser
- Radstation
- Info-Schaukasten
- Regionsradwege R7 & R8
- Der Grüne Ring (Basisring)
- Der Grüne Ring (Umlandschleife Garbsen)



Herausgeber: © Stadt Garbsen, März 2024  
Kartografie: Weiler Kartografie | 76275 Ettlingen  
[www.weiler-kartografie.de](http://www.weiler-kartografie.de)  
[info@weiler-kartografie.de](mailto:info@weiler-kartografie.de)

Diese Kartografie ist urheberrechtlich geschützt. Vervielfältigungen wie Nachdruck, Kopie, Digitalisierung usw. sind nur mit Genehmigung des Herausgebers gestattet. Alle Angaben sind nach bestem Wissen des Herausgebers. Für Fehler kann keine Haftung übernommen werden.